

Наименование (ф. и. о.) собственника

САВИНОВ ИЛЬЯ ИЛЬИЧ

Адрес Ханты - Мансийский автономный округ - Югра, г. Ханты-Мансийск (пос. Югра), ул. Ленина, дом 17, к. 1, кв. 139
24.10.2020

Документ на право собственности

Особые отметки

Договор, совершенный в простой письменной форме

Подпись прежнего собственника

Подпись настоящего собственника

М. П.

М. П.

Свидетельство о регистрации ТС

серия 35

№ 604150

Государственный регистрационный знак К343НН166

Дата регистрации 07.05.2021

Выдано ГИБДД МО ГИБДД РЭР и ТН АНТС УМВД РОССИИ по Тюменской области

Подпись

Отметка о снятии с учета

Дата снятия с учета

М. П.

Подпись

63 РК 270047

Особые отметки

Наименование (ф. и. о.) собственника

Адрес

Дата продажи (передачи)

Документ на право собственности

Подпись прежнего собственника

М. П.

Подпись настоящего собственника

М. П.

Свидетельство о регистрации ТС

серия

№

Государственный регистрационный знак

Дата регистрации

Выдано ГИБДД

М. П.

Подпись

Отметка о снятии с учета

Дата снятия с учета

М. П.

Подпись

ПАСПОРТ ТРАНСПОРТНОГО СРЕДСТВА

63 РК 270047

1. Идентификационный номер (VIN)

ZFAER74M6MX142853

2. Марка, модель ТС ФОРД КРЮИЧ ВИКТОРИЯ

3. Наименование (тип ТС) Легковой седан

4. Категория ТС (А, В, С, D, прицеп) В/М1

5. Год изготовления ТС 1992

6. Модель, № двигателя

7. Шасси (рама) № ОТСУТСВУЕТ

8. Кузов (кабина, прицеп) № ZFAER74M6MX142853

9. Цвет кузова (кабины, прицепа) ФИОЛЕТОВЫЙ

10. Мощность двигателя, л. с. (кВт) 190 (139.7)

11. Рабочий объем двигателя, куб. см 4598

12. Тип двигателя Бензиновый на бензине

13. Экологический класс НЕ УСТАНОВЛЕНО

14. Разрешенная максимальная масса, кг 2700

15. Масса без нагрузки, кг 2700

16. Изготовитель ТС (страна)

Ford Group (США)

17. Одобрение типа ТС № ОТСУТСВУЕТ от

18. Страна вывоза ТС ОТСУТСВУЕТ

19. Серия, № ТА, ТПО ОТСУТСВУЕТ

20. Таможенные ограничения

НЕ УСТАНОВЛЕНЫ

21. Наименование (ф. и. о.) собственника ТС

САВИНОВ ИЛЬЯ ИЛЬИЧ

22. Адрес 628609, Россия, Ханты - Мансийский автономный округ - Югра, г. Нижневартовск, ул. Ленина, дом 17, к. 1,

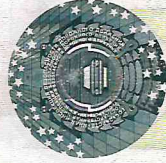
23. Наименование организации, выдвшей паспорт МО ГИБДД РЭР

24. Адрес Тюменская область, г. Тюмень, ул. 50 лет Октября,

25. Дата выдачи паспорта 07.06.2021

М. П.

Подпись



Особые отметки

07.05.2021 ДУБЛИ
КАТ. ВЫДАН ВЗАМ
ЕН ПТС 34 МК 396
466 ОТ 27.10.2009
ОТА N1 МО ТПО И
РАМПС N1 ГИБДД Г
УВД ПО НСО. ВЗА
МЕН 54 ТП. 396
ОТ 25.06.2009 МРЗ
О Г. ПОВНИМЕРС
А. 2. 25.06.2009
725 16-01 2009 14
95



Наименование (ф. и. о.) собственника

Адрес

Дата продажи (передачи)

Документ на право собственности

Подпись прежнего
собственника

м. п.

Подпись настоящего
собственника

м. п.

Свидетельство о регистрации ТС

серия

Государственный регистрационный знак

Дата регистрации

Выдано ГИБДД

м. п.

Подпись

Отметка о снятии с учета

Дата снятия с учета

м. п.

Подпись

Наименование (ф. и. о.) собственника

Адрес

Дата продажи (передачи)

Документ на право собственности

Подпись прежнего
собственника

м. п.

Подпись настоящего
собственника

м. п.

Свидетельство о регистрации ТС

серия

Государственный регистрационный знак

Дата регистрации

Выдано ГИБДД

м. п.

Подпись

Отметка о снятии с учета

Дата снятия с учета

м. п.

Подпись

Особые отметки

Особые отметки

Наименование (ф. и. о.) собственника

Адрес

Дата продажи (передачи)

Документ на право собственности

Подпись прежнего
собственника

м. п.

Подпись настоящего
собственника

м. п.

Свидетельство о регистрации ТС

серия

Государственный регистрационный знак

Дата регистрации

Выдано ГИБДД

м. п.

Подпись

Отметка о снятии с учета

Дата снятия с учета

м. п.

Подпись

Наименование (ф. и. о.) собственника

Адрес

Дата продажи (передачи)

Документ на право собственности

Подпись прежнего
собственника

м. п.

Подпись настоящего
собственника

м. п.

Свидетельство о регистрации ТС

серия

Государственный регистрационный знак

Дата регистрации

Выдано ГИБДД

м. п.

Подпись

Отметка о снятии с учета

Дата снятия с учета

м. п.

Подпись

Особые отметки

Особые отметки